

7. “Herencia del Gran Capitán: entre viñas y fortalezas”

El paisaje de campiña une Monturque, Aguilar de la Frontera y Montilla. Suaves lomas, colinas salpicadas de viñas y olivares, pueblos que conservan su historia y sus tradiciones. A través de esta ruta disfrutarás del patrimonio fortificado de la campiña cordobesa, maridado con el sabor y el aroma de los genuinos vinos con DOP Montilla-Moriles.

COMARCA DE LA CAMPIÑA SUR CORDOBESA

Municipios de Montilla, Monturque y Aguilar de la Frontera



1. Castillo de Montilla
2. Castillo de Monturque
3. Castillo de Aguilar de la Frontera

Área de Turismo · Ayto. de Montilla

957 652 354 / 672 78 05 21
turismo@montilla.es

Área de Turismo · Ayto. de Monturque

667 50 79 20
turismo@monturque.es
www.turismomonturque.com

Área de Turismo · Ayto. de Aguilar de la Frontera

957 688 055
turismo@aguilardelafrontera.es





Día 1 Montilla y Monturque



La mañana. Montilla

La visita arranca en el **Castillo-Alhori de Montilla**, alzado sobre el solar del antiguo castillo medieval, cuna del Gran Capitán y residencia señorial de los Fernández de Córdoba. La fortaleza fue derribada en 1508 por orden de Fernando el Católico y reutilizada después como pósito de grano. Aquí podremos conocer en su planta superior la exposición permanente dedicada a la figura del "Gran Capitán", inaugurada en abril de 2025. Un escenario perfecto para entender cómo se forjó su leyenda a través de audiovisuales, maquetas y piezas únicas.

Una vez visitado el Castillo-Alhori de Montilla continuaremos la visita por su centro histórico, conociendo su patrimonio religioso, para seguir hacia la Casa-Museo del Inca Garcilaso de la Vega, donde el cronista hispano-peruano vivió tres décadas y escribió obras capitales, o también visitar el Monasterio de Santa Clara.

Degustaremos un succulento menú, maridado con vinos de la D.O. Montilla-Moriles.



La tarde. Monturque

Por la tarde, la visita nos llevará a Monturque, donde comenzaremos el recorrido en el Museo Histórico Local. A continuación, descendemos a las imponentes Cisternas Romanas, uno de los ejemplos más destacados de ingeniería hidráulica conservados en la antigua Hispania. Situidas bajo el actual cementerio de San Rafael, forman parte de la Ruta Europea de Cementerios por su singular valor patrimonial y su perfecta integración paisajística.

Tras la huella romana de Monturque, el paseo nos conduce al **recinto amurallado del Castillo**, incorporado al señorío de Aguilar en 1377, cuando Enrique II lo otorgó al linaje

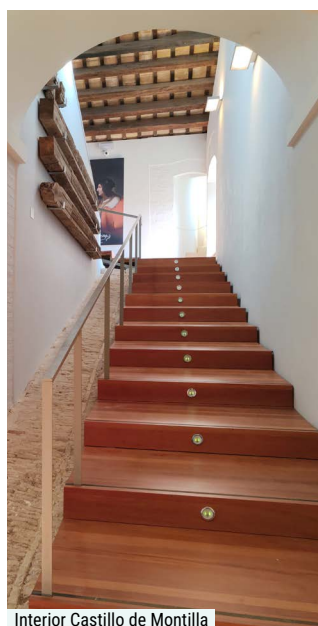
de los Fernández de Córdoba. En este conjunto afloran la torre pentagonal, la torre del Homenaje de planta cuadrada y el patio de armas. Desde la parte alta, el horizonte se abre a viñas y olivares que componen la Campiña Sur Cordobesa.

Finalizaremos la jornada en el Mirador de los Paseillos, un enclave privilegiado que se abre como un balcón natural a la campiña, que actúa como yacimiento a cielo abierto.



La noche. Aguilar de la Frontera

Abandonaremos Monturque para llegar a Aguilar de la Frontera, donde nos alojaremos en un establecimiento con encanto. La cena será libre, con la posibilidad de elegir entre diversos bares y restaurantes locales, ideales para descubrir la gastronomía tradicional.



Interior Castillo de Montilla



Castillo de Monturque



Castillo de Aguilar de la Frontera



Interior Castillo de Montilla



Castillo de Aguilar de la Frontera

Día 2 Aguilar de la Frontera

La mañana Aguilar de la Frontera

Tras el desayuno, comenzaremos dirigiéndonos hasta el punto más elevado de la población, donde se encuentra el yacimiento arqueológico del Cerro del Castillo de Aguilar, también conocido como **Castillo de Poley**. Durante el recorrido conoceremos la Parroquia de Santa María del Soterraño y los tramos conservados de la muralla medieval, que recuerdan el carácter defensivo de Aguilar de la Frontera a lo largo de los siglos.

Una vez en el recinto del castillo, podremos apreciar los vestigios de esta fortaleza militar que en tiempos de Gonzalo Fernández de Córdoba estuvo bajo el gobierno de su hermano mayor, Alonso de Aguilar, cabeza del señorío familiar. El castillo conserva vestigios de sus torres perimetrales y de la que fue una gran Torre del Homenaje, configurando uno de los conjuntos fortificados más extensos y representativos de la campiña. Desde

los puntos elevados, nuestra vista se derramará en mosaicos de viñas y olivares.

Tras finalizar la visita al castillo y antes de continuar hacia el centro histórico, declarado Conjunto Histórico Artístico (B.I.C), visitaremos en el mismo recinto, el Centro de Interpretación del Paisaje y La Historia de Aguilar de la Frontera (CIPHAF), donde gracias a unas gafas de realidad virtual podremos ver una recreación de cómo era el castillo en su época de esplendor.

Continuaremos posteriormente paseando por los hitos monumentales del centro histórico, la Plaza Octogonal de San José y la Torre del Reloj.

Cerramos la mañana con un menú en un restaurante local, maridado con vinos D.O.P. Montilla-Moriles y aceite de oliva virgen extra.



Castillo de Aguilar de la Frontera



Vista panorámica Castillo de Aguilar de la Frontera

Otros tesoros que no te puedes perder

Montilla

- Museo Garmelo.
- Casa de San Juan de Ávila.
- Fiesta de la Vendimia de Montilla. Declarada de Interés Turístico Nacional.
- Fiesta de la Cruz.
- Mercado Medieval del Gran Capitán.

Monturque

- Patrimonio religioso.
- Jornadas Mundamortis.
- Museo Histórico Local.
- Sala de exposiciones "Amigos de Monturque".

Aguilar de la Frontera

- Patrimonio Religioso.
- Semana Santa, Declarada de Interés Turístico Nacional.
- Noches de la Medialuna.
- Reserva Natural Laguna de Zóñar.
- Lagares y bodegas.

Servicios incluidos

- Visita guiada a los castillos de Montilla, Aguilar de la Frontera y Monturque.
- Cata y visita a bodega D.O.P. Montilla-Moriles.
- Alojamiento (una noche).
- Dos almuerzos con gastronomía local
- Opcional: Traslados internos en vehículo colectivo (minibús /Van, etc.)

Condiciones de accesibilidad

- La visita al castillo de Montilla es totalmente accesible para personas con movilidad reducida.
- La visita al castillo de Aguilar de la Frontera es parcialmente accesible.
- La visita al castillo de Monturque no es accesible para personas con movilidad reducida